

## Ngày càng nhiều sinh viên bị bệnh tâm thần

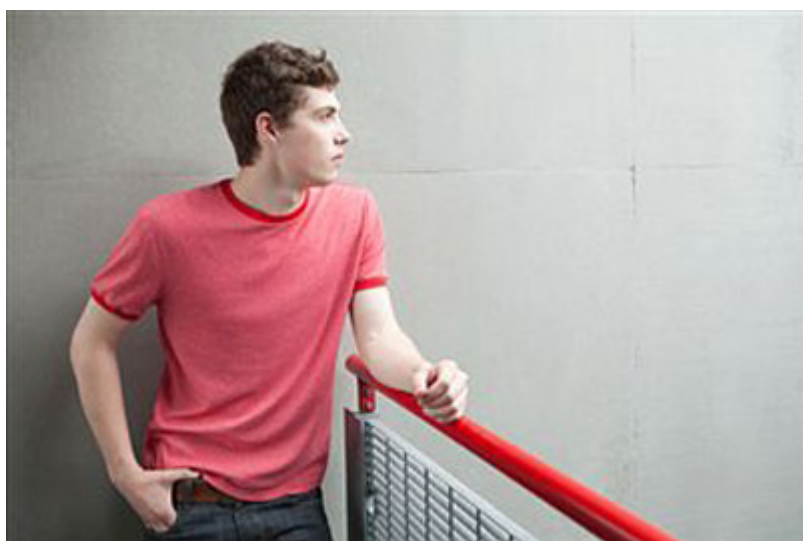
T&#225;c Gi&#7843;: Nguyễn Xuân

Th&#7913; T&#432;:, 01 Th&#225;ng 9 N&#259;m 2010 21:43

---

Con số sinh viên đi học mắc các chứng bệnh tâm thần đang ngày càng nhiều,

theo các dữ kiện đưa ra hôm Thứ Sáu tại hội thảo 10 năm của Hiệp Hội Tâm Lý Hoa Kỳ ở San Diego.



*Hình minh họa. (Getty Images)*

Điệu này được thực hiện qua các dữ kiện thu thập từ 3,265 sinh viên dùng dịch vụ tư vấn tâm lý trường học từ tháng 9 năm 1977 đến tháng 8 năm 2009.

Các sinh viên được khám nghiệm về các loại bệnh tâm thần, có thể đồng thời và có hành động gây tổn hại tích cho chính mình.

Năm 1998, khoảng 93% trong số các sinh viên được tư vấn về sức khỏe tâm thần được coi là mắc ít nhất một bệnh tâm thần, so với 96% năm 2009. Con số sinh viên có tình trạng trầm cảm (depression) mắc trung bình đến trầm trọng tăng từ 34% đến 41% trong khi số sinh viên phải

## Ngày càng nhiều sinh viên bỏ bnh tâm thần

T&#225;c Gi&#7843;: Nguyễn Xuân

Th&#7913; T&#432;: 01 Th&#225;ng 9 N&#259;m 2010 21:43

---

uống thuốc chống trầm cảm tâm thần tăng từ 11% lên 24%.

Tuy nhiên, con số sinh viên nói rằng họ từng nghĩ đến việc tử tử trong vòng hai tuần đợc tử vớ n giớ m tử 26% năm 1998 xuống còn 11% năm 2009, một đợu cho thấy số cớ i thiế n trong chớ i ng trỡ ngắ n gớ a tử tử và nớ i c tử vớ n trong khuôn viên đợ i hớ c.

Trong nhố ng năm gớ n đợ i đợ i đã có nhiố u nớ i c nhố m cớ i thiế n đợ i số ng cớ a các sinh viên mớ c bnh tâm thần.

Giớ i thích vớ số kiớ n số sinh viên bnh tâm thần gia tăng, Giáo Sớ John Guthman tợ i Đợ i Hớ c Hofstra cho hay các sinh viên trong giớ i này có đợ c số giáo đợ c, hớ trớ hớ u hiớ u hớ n tử khi còn nhố nên khi lớ n lên có khố năng vào đợ i hớ c hớ n là lúc trớ c.